

法人名 一般社団法人ぐらすほっぱあ
事業所名 こどもデイぐらすほっぱあ

主たる対象者
未就学児、小学生～高校生



住所 〒451-0066
名古屋市西区児玉二丁目25番25号
TEL (052) 531-2268
FAX (052) 531-2268
E-mail
URL <http://ぐらすほっぱあ.jp>
交通機関 地下鉄浄心駅⑥番出口徒歩10分
市バス康生通1 徒歩3分
制度名 児童発達支援・放課後等デイサービス
事業開始年月日 H29年5月1日
開所日 火曜日～土曜日
開所時間 11時～19時
送迎 あり
定員 10人 職員数 6人
身障WC なし Iバ-ターなし

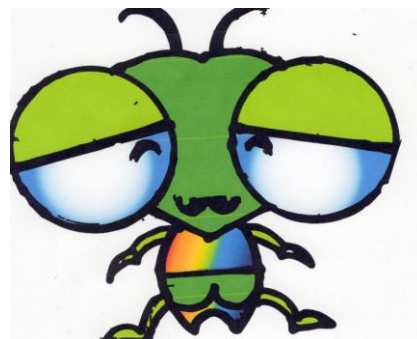
◆ぐらすほっぱあじいさんがアピールします。

孫たちをまえにあつめて思いをかたります。

♪ とべー とべー はねをひろげて、おおぞらのむこうへ

おそれることはない、まだみぬ せかいへ

わかいときは二度と来ない…♪



ぐらすほっぱあじいさん

私たちこどもデイ ぐらすほっぱあは「こども・親・家族・社会」を軸にこどもたちへの支援を行っていきます。こどもたちとの関わり合いを通して、こどもたち一人一人の個性を大切にしながら、心の安らぐ場所、元気に楽しく過ごせる場所をめざします。

◇毎日の過ごし方

●学校のある日 手洗い、うがい⇒ おやつ⇒ 宿題⇒ 余暇支援（創作活動、リズム運動、ダンス、音楽活動）⇒ 帰りの会

●学校のない日 手洗い、うがい⇒ 余暇支援⇒ 昼食⇒ 買い物体験、おやつ作り、お出かけ等⇒ 帰りの会

◇行事

季節に合わせた行事を行います。

お誕生会

避難訓練

